

# INFOMOVE SERVER RACK 2U S501 / 502

AFFIDABILITÀ E CONTINUITÀ OPERATIVA



I server della famiglia Ti POWER S500 sono versatili ed economici, le sue caratteristiche combinate alle loro capacità operative li rendono ideali come file server e gestore di database. Progettati per ospitare le famiglie di processori Intel® Xeon® Scalable Bronze, Silver, Gold, Platinum, li rendono la migliore soluzione server per applicazioni mission critical. Grazie al loro alimentatore duale, gli S500, offrono continuità operativa anche in caso di guasto ed un'efficienza energetica superiore al 92% riducendo così al minimo i costi energetici e l'impatto ambientale. Facili da gestire i server Ti POWER S500 offrono di serie la gestione remota IPMI su rete; questa funzione integrata permette il totale controllo del server, tramite una qualsiasi connessione di rete, attraverso il semplice utilizzo del browser. Un prezioso strumento che permette un accesso personalizzato e totale per l'assistenza tecnica remota, disponibile ovunque e in qualsiasi momento, via intranet o internet.

## BENEFICI

### ESPANDIBILITÀ

I server INFOMOVE S500 sono flessibili ed espandibili e si possono adattare ad ogni necessità della Vostra organizzazione.

### AFFIDABILITÀ

Tutti i server INFOMOVE sono costruiti seguendo il massimo criterio della qualità utilizzando componenti di alto livello. Ogni sistema viene sottoposto a duri test per verificarne il corretto funzionamento. INFOMOVE inoltre mette a disposizione del proprio cliente un servizio di sostituzione anticipata delle parti, per aiutare il rivenditore a supportare al meglio i propri utenti.

## TECNOLOGIA ALLO STATO DELL'ARTE

### TECNOLOGIA

I server Ti POWER serie S500 sono dotati di otto vani drive 3.5" SAS/SATA Hot Swap, porte di I/O ed integrano chipset Intel® C621/C622 per singolo e doppio processore Intel Xeon® Scalable®.

### MEMORIA

La memoria è espandibile fino a seconda della versione fino a 2TB o 3TB di RAM ECC Registered.

### VENTILAZIONE

I sistemi sono dotati di ventilazione forzata hot-swap controllata digitalmente.

### ALIMENTAZIONE

Tutti i sistemi serie S500 dispongono di un doppio alimentatore ridondato per una maggiore sicurezza e continuità di funzionamento.

### ESPANSIONI

Controller RAID, Host Adapter ed altre espansioni, contribuiscono a completare le ampie possibilità di configurazione di tutti i sistemi.

### GARANZIA

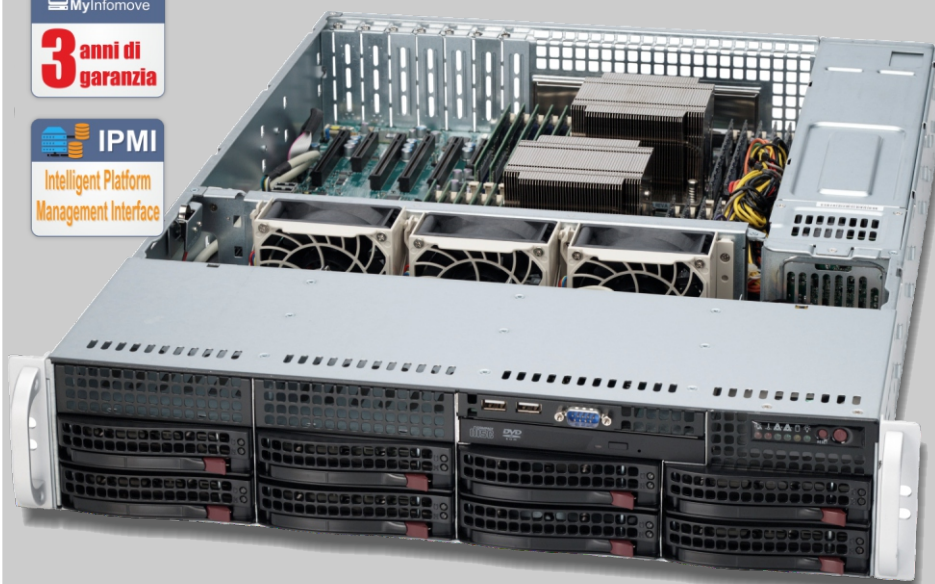
Garanzia 36 mesi on center su tutti i sistemi a listino. In opzione sono disponibili ulteriori estensioni di garanzia.

## ECOLOGICO

Tutti i sistemi della serie Ti POWER S500 rispettano l'ambiente. Infatti sono dotati di un alimentatore 80Plus ad alta efficienza che offre un rendimento energetico di oltre il 92%.

Un alimentatore per essere efficiente deve avere la conformità alle linee guida Energy Star 5.0 ed allo standard 80 Plus. Questa specifica si applica agli alimentatori per computer e server ed è riconosciuta in tutto il mondo. Gli alimentatori 80 PLUS sono più efficienti in termini energetici.

I prodotti certificati 80 Plus individuano alimentatori di alta qualità ed efficienza.



## CARATTERISTICHE TECNICHE

|                                 | Ti POWER S501BA   | Ti POWER S502BA   |
|---------------------------------|---|---|
| Processore                      | Single Sockel LGA 3647 Intel® Xeon® Scalable  | Double Sockel LGA 3647 Intel® Xeon® Scalable                  |
| Chipset                         | Intel® C621   | Intel® C622   |
| Memoria RAM                     | 8*DIMM (288pin DDR4 ECC Registered 2666MHz)<br>Max.2TB  | 16*DIMM (288pin DDR4 ECC Registered 2666MHz)<br>Max.3TB       |
| Video                           | VGA integrata BMC Aspeed AST2500.   |   |
| Interfacce di I/O               | 5 USB 3.0 (2est./2int./1typeA), 8 USB 2.0 (2est./6int.).  | 5* USB 3.0 (2est./2int./1Type A), 4* USB 2.0 (2est./2int.).   |
| Comunicazioni                   | 2* LAN 10/100/1000TX (RJ45) Intel® I210 .   | 2* LAN 10/100/1000TX (RJ45) Intel® X722.                      |
| Controller                      | Integrata nel chipset Intel® 8 SATA3 6Gb/s.   | Integrata nel chipset Intel® 14* SATA3 6Gb/s.                 |
| Unità di memorizzazione         | Fino a 8*3.5" esterni Hot Swap SAS/SATA*, 1*5.25" slim.<br>*I dischi SAS necessitano di un Host Adapter Aggiuntivo per il funzionamento |   |
| Raid                            | Intel Raid 0, 1, 10, 5 Intel Rapid Storage.   |   |
| Slot di espansione              | 2 slot PCIe 3.0 8x (in 16x), 4 slot 8x PCIe 3.0,<br>1 slot 4x PCIe 3.0 (in 8x), 1*M2 SATA/PCIe 3.0 4x                                   | 4* PCIe x16 3.0, 2* PCIe 3.0 x8,<br>M.2 Interface PCIe 3.0 4x |
| IPMI                            | IPMI 2.0 gestione remota via rete inclusa "KVM-over-LAN" 1* LAN dedicata IPMI Realtek RTL8201N PHY.                                     |   |
| Dimensioni e Peso               | (LxHxP): 437 x 89 x 648mm, Peso 15Kg.   |   |
| Acessori a corredo              | Slitte telescopiche per il montaggio rack.  |   |
| Alimentazione                   | Doppio alimentatore ridondato ad alta efficienza 800Watt (80Plus Gold).   |   |
| Opzioni                         | Controller Host, espansioni RAM, Masterizzatore DVD slim  |   |
| Compatibile                     | Microsoft Server 2019 / 2021, Vmware*, Unix*, Linux*.   |   |
| Software di sistema (opzionale) | Microsoft Server 2019 / 2021.   |   |
| Garanzia                        | 36 mesi On Center   |   |

© 2021 INFOMOVE Srl. Tutti i diritti sono riservati. Nessuna parte di questo documento può essere riprodotta senza il previo consenso scritto di INFOMOVE Srl. Le specifiche possono essere soggette a modifiche senza preavviso. Le immagini sono solo indicative e non sono vincolanti per le specifiche tecniche del prodotto. Intel®, Atom®, Core i3®, Pentium®, Xeon®, sono marchi registrati ed appartengono ad Intel® Corporation. Microsoft®, Windows®, sono marchi registrati ed appartengono alla Microsoft® Corporation. Tutti gli altri marchi e/o nomi di prodotto menzionati appartengono ai legittimi proprietari.

**INFOMOVE S.r.l.**

Sede: Via Luciano Romagnoli, 14 - 48026 Russi (RA)  
Tel. +39 0544 166 3030 / +39 0544 187 8103  
Fax +39 0544 193 0646  
email: info@infomove.it  
web: www.infomove.it